

DÉPISTAGE D'ACTIVITÉ RADON

EGEH RÉALISE VOS MESURES D'ACTIVITÉ VOLUMINIQUE DU RADON NIVEAU 1

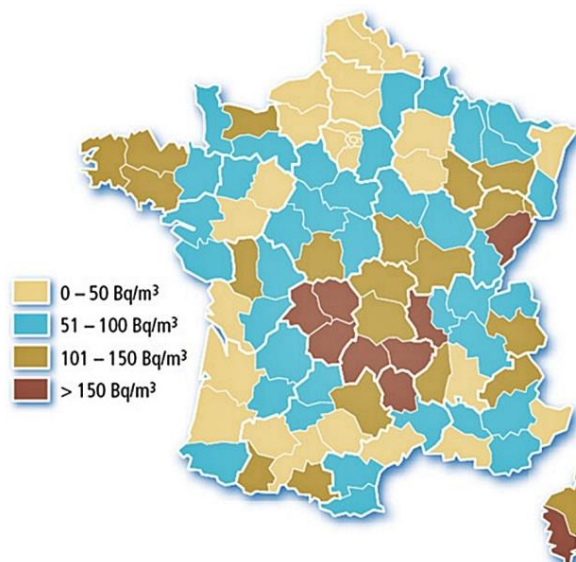


PRESTATIONS RÉALISÉES

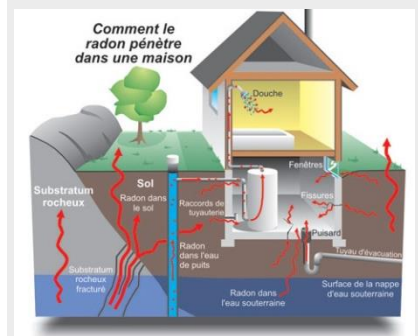
- Implantation des dispositifs de mesure ;
- Sélection des zones homogènes par bâtiment contrôlé ;
- Détermination du nombre de dosimètres, par zone homogène ;
- Réalisation des mesures représentatives ;
- Pose et dépose des dispositifs de mesure suivant les exigences de la norme NF ISO 11665-8.

MESURE DE L'ACTIVITÉ VOLUMINIQUE DU RADON 222 DANS L'ENVIRONNEMENT ATMOSPHÉRIQUE

- Le radon est un gaz radioactif d'origine naturelle. Il peut s'accumuler dans les espaces clos mal ventilés, et se concentrer.
- A long terme, il peut exposer les résidents ou les travailleurs à un risque de cancer du poumon.
- Le dépistage permet de déterminer si un bâtiment ou une partie du bâtiment présente une valeur moyenne annuelle de l'activité volumique du radon supérieure aux valeurs d'intérêt de 400 Bq.m-3, fixées par les pouvoirs publics.



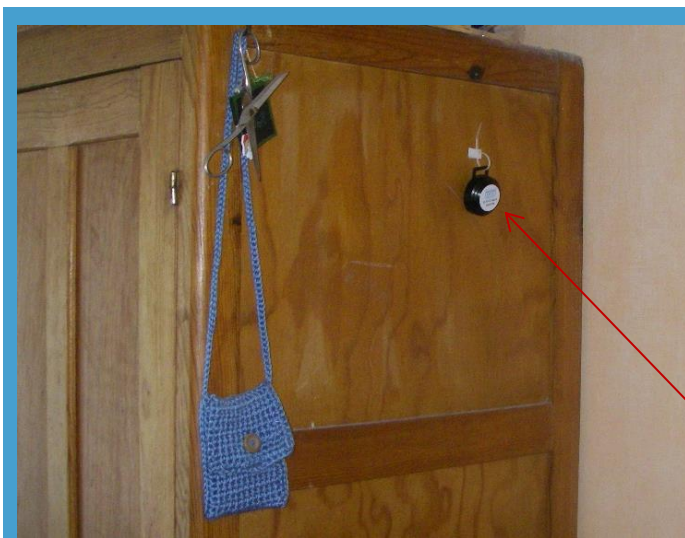
Moyenne par département des concentrations en radon dans l'air des habitations (en Bq/m³)



◀ Zones géographiques les plus exposées, en France

DÉPISTAGE D'ACTIVITÉ RADON

UNE OBLIGATION LÉGALE TOUS LES 10 ANS



Appareil de mesure d'activité volumique du radon

PRESTATIONS RÉALISÉES

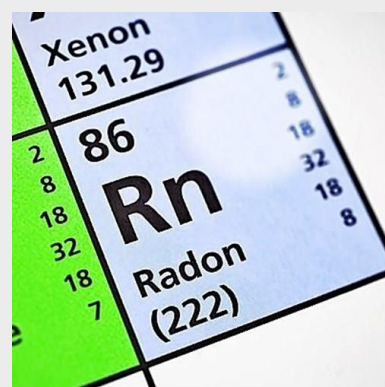
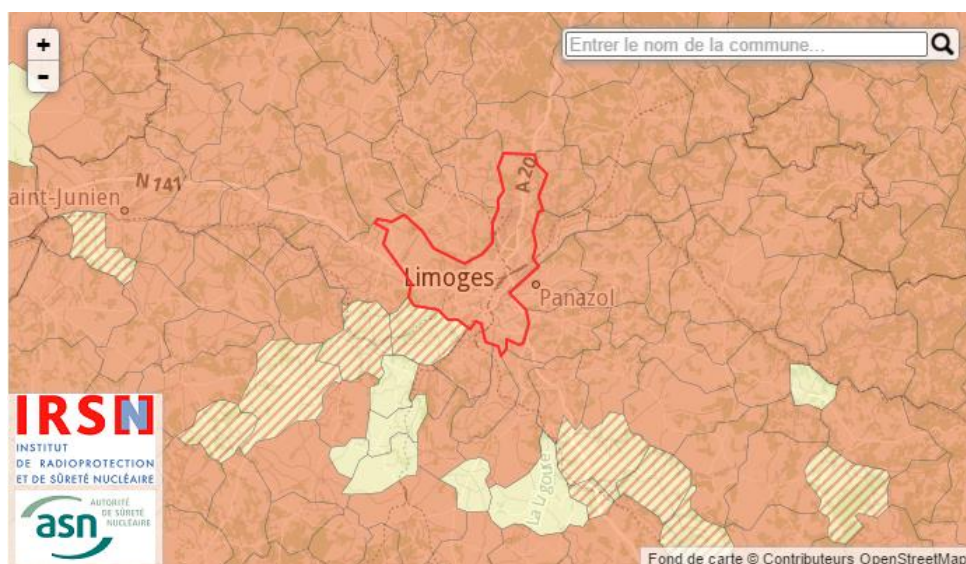
▪ Respect des protocoles de mesure

- Dépose des dispositifs de mesure après au minimum 2 mois d'exposition
- Analyse des dosimètres selon la norme NF ISO 11665-4 par un laboratoire accrédité COFRAC

▪ Rédaction d'un rapport d'intervention conforme à la norme

L'ÉTAT FRANÇAIS A ÉLABORÉ UNE RÉGLEMENTATION SPÉCIFIQUE CONCERNANT CERTAINS LIEUX :

- Pour les Établissements Recevant du Public (ERP) : (Établissements d'enseignement, sanitaires et sociaux, thermaux...)
- Pour les lieux de travail fortement exposé au Radon d'origine géologique : (Lieux souterrains, bâtiments, cavités naturelles, ouvrages...)



- ▲ Le radon a été découvert à la fin du XIXème siècle

Le danger du radon dans les habitations a été mis en avant en évidence en 1984.