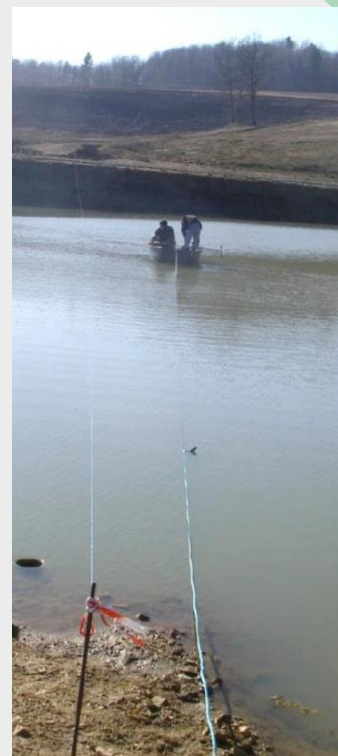


DOSSIER LOI SUR L'EAU – I.O.T.A. (LSL)

EGEH RÉALISE VOS ÉTUDES DE DOSSIERS LOI SUR L'EAU



Mise en place d'un canal Venturi pour un jaugeage et suivi qualité



▲ Prélèvement de sédiments sous lame d'eau



▲ Diagnostic d'un étang avec jaugeage

◀ Mise en conformité d'étang

NOS HYDROGÉOLOGUES VOUS CONSEILLENT SUR LE DIMENSIONNEMENT DE VOTRE PROJET

LA LOI SUR L'EAU ET LE CODE DE L'ENVIRONNEMENT

- Imposent la réalisation de dossiers de déclaration ou d'autorisation au titre de la « Loi sur l'Eau ».

DEUX OBLIGATIONS :

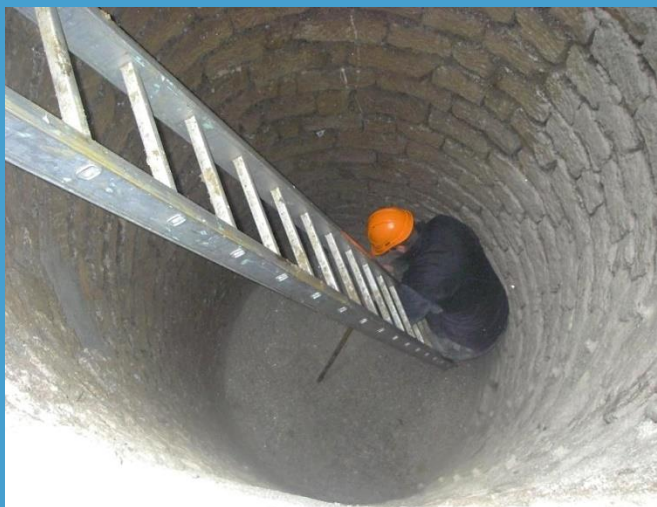
- L'évaluation des impacts du projet sur l'environnement et le milieu naturel ;
- Déterminer et mettre en place des mesures compensatoires ou alternatives visant à limiter ces impacts sur le milieu naturel.

UNE ÉQUIPE DÉDIÉE À LA MISE EN CONFORMITÉ DES ÉTANGS ET AU DIAGNOSTIC DE CONTINUITÉ ÉCOLOGIQUE



DOSSIER LOI SUR L'EAU – I.O.T.A. (LSL)

EGEH SUIV VOTRE PROJET DE LA PRÉ-ÉTUDE À LA RÉALISATION



Préparation du dossier et suivi de la fermeture d'un puit de grand diamètre (Vosges)

PRESTATIONS RÉALISÉES

- Des essais d'eau en forage (Lefranc, Lugeon, Nassberg) ;
- Des mesures de perméabilité (Porchet, double anneau...) ;
- Des mesures de débit ;
- Le jaugeage en rivière ;
- Les prélèvements de sédiments ;
- Prélèvements et analyses d'eau.

SIX GRANDS DOMAINES D'INTERVENTIONS :

- L'imperméabilisation du sol ;
- La gestion des eaux pluviales ;
- La création de puits ;
- Forage et tout ouvrage souterrain ;
- Les prélèvements d'eaux ;
- Les rejets dans le milieu naturel.

QUE VOUS SOYEZ...

- Un **LOTISSEUR** (création d'un lotissement, gestion des EP, bassin de rétention...) ;
- Une **COMMUNE** ou une **COMMUNAUTE DE COMMUNES** (aménagement d'une zone imperméabilisée, prélèvements et rejets...) ;
- Un **INDUSTRIEL** (prélèvements et rejets, gestion EP, ouvrages de contrôle, bassin d'incendie...) ;
- Un **PARTICULIER** (étangs, puits, prélèvements d'eau superficielle...).

NOUS VOUS AIDONS À RÉPONDRE À VOTRE DEMANDE DE CONFORMITÉ À LA RÉGLEMENTATION.



Réalisation d'un prélèvement représentatif à la canne



◀ Estimation du débit à l'exutoire d'un étang